



ХИМСТРОЙЭНЕРГО
НАУЧНО ПРОИЗВОДСТВЕННАЯ КОМПАНИЯ

Заказчик – ООО «Стройэнергоком»

Реконструкция (переустройство в кабель воздушного участка) КВЛ 220 кВ Очаково-Красногорская (АО Рублево-Архангельское), МО, Красногорский р-н (1 этап) для нужд СЭС – филиала ПАО «Россети Московский регион»

Раздел 7. Мероприятия по охране окружающей среды

Часть 2. Благоустройство. Компенсационное озеленение

Книга 2. Благоустройство и озеленение (демонтаж ВЛ 220 кВ)

248017-2021-ООС2.2-БПО

Том 7.2.2

Изм	№ док.	Подп.	Дата

РОССЕТИ



0 120000 790128



Заказчик – ООО «Стройэнергоком»

Реконструкция (переустройство в кабель воздушного участка) КВЛ 220 кВ Очаково-Красногорская (АО Рублево-Архангельское), МО, Красногорский р-н (1 этап) для нужд СЭС – филиала ПАО «Россети Московский регион»

Проектная документация

Раздел 7. Мероприятия по охране окружающей среды

Часть 2. Благоустройство. Компенсационное озеленение

Книга 2. Благоустройство и озеленение (демонтаж ВЛ 220 кВ)

248017-2021-ООС2.2-БПО

Том 7.2.2

Главный инженер проекта

Зуй С.А.

Изм	№ док.	Подп.	Дата

г. Москва, 2021 г.

Взам. инв. №

Подп. и дата

Инв. № подл.

15.11.2022 № PMP/152/3569

На _____ от _____

Главному инженеру проекта
ООО «Стройэнергоком»

Д.В. Кондратенкову

Начальнику управления
филиала «ПАО Россети
Московский регион» - Северные
электрические сети

И.В. Осипову

**О согласовании ПД
по титулу «Реконструкция (переустройство в
кабель воздушного участка)КВЛ 220 кВ
Очаково-Красногорская (АО Рублево-
Архангельское)»**

Уважаемый Денис Владимирович!

Рассмотрев электронную версию проектной документации «248017-2021-ООС2.2-БПО Благоустройство и озеленение (демонтаж ВЛ 220 кВ)» по титулу: **«Реконструкция (переустройство в кабель воздушного участка)КВЛ 220 кВ Очаково-Красногорская (АО Рублево-Архангельское)»**, сообщаю, что ПАО «Россети Московский регион» согласовывает представленную документацию.

Заместитель главного инженера
по инновациям и проектной деятельности



А. А. Королев


Исп. Рыжкова Е. Н.
(495)662-40-70 17-70

Содержание тома

Обозначение	Наименование	Примечание
248017-2021-ООС2.2-БПО-С	Содержание	Стр.2
248017-2021-ООС2.2-БПО-СГ	Справка ГИПа	Стр.3
	Текстовая часть:	
248017-2021-ООС2.2-БПО-ПЗ	Пояснительная записка	Стр.4-9
	Графическая часть:	
248017-2021-ООС2.2-БПО-ГЧ	План благоустройства М1:500	Стр.10-21

Согласовано						

ИВ. № подл.	Подп. и дата	Взам. и.д. №

						248017-2021-00С2.2-БПО-С				
Изм.	Кол.уч.	Лист	№ док	Подп.	Дата					
						Содержание	Стадия	Лист	Листов	
							П	1	1	
ГИП	Зуй С.А.				11.21		 ХИМСТРОЙЭНЕРГО НАУЧНО ПРОИЗВОДСТВЕННАЯ КОМПАНИЯ г. Москва 2021 г			
Разработ.	Кормушкин				11.21					
Проверил	Кормушкин				11.21					

Справка главного инженера проекта

В данной проектной документации все технические решения по сооружениям, конструкциям, оборудованию и технологической части приняты и разработаны в полном соответствии с действующими на дату выпуска проекта нормами и правилами, включая правила пожарной безопасности.

При соблюдении правил технической эксплуатации, а также требований техники безопасности и пожарной безопасности, эксплуатация сооружений по данной документации безопасна.

Главный инженер проекта

Зуй С.А.

Взам. инв. №											
Подп. и дата											
Инв. № подл.							248017-2021-00С2.2-БПО-СГ	Справка главного инженера проекта	Стадия	Лист	Листов
									П	1	1
	Изм.	Кол.уч.	Лист	№ док	Подп.	Дата					
	ГИП		Зуй С.А.			11.21					
									г. Москва 2021 г		

Проект разработан в соответствии с действующими нормативными документами:

- Закон города Москвы от 5 мая 1999 г № 17 «О защите зеленых насаждений»;
- СП 82.13330.2016 Благоустройство территорий. Актуализированная редакция СНиП III-10-75;
- Нормы и правила проектирования планировки и застройки Москвы МГСН 1.01-99;
- Нормы и правила проектирования комплексного благоустройства на территории города Москвы. МГСН 1.02-02.
- Правила создания, содержания и охраны зеленых насаждений и природных сообществ города Москвы. Постановление Правительства Москвы от 10 сентября 2002 г. 743 –ПП.
- «Методические рекомендации по оценке жизнеспособности деревьев и правилам их отбора и назначения к вырубке и пересадке». Департамент природопользования и охраны окружающей среды города Москвы. Приложение к постановлению Правительства Москвы от 30 сентября 2003 года № 822-ПП.
- Методическое руководство и технические условия по реконструкции городских зеленых насаждений. Москва 2001г. Московский государственный университет леса ГУП Академия коммунального хозяйства им. К.Д. Памфилова
- Постановление Правительства г. Москвы №616 от 29 июля 2003г. «О совершенствовании порядка компенсационного озеленения в городе Москве».
- Постановление Правительства г. Москвы №643-ПП от 21 сентября 2004г «О внесении изменений и дополнений в постановление Правительства Москвы от 29 июля 2003 года №616-ПП».
- Постановление Правительства г. Москвы №283 - ПП от 30 апреля 2013 г «О внесении изменений в правовые акты Правительства Москвы».
- Постановление Правительства г. Москвы №290 от 26 мая 2016 г «Об утверждении административных регламентов предоставления государственных услуг Департаментом природопользования и охраны окружающей среды города Москвы, внесении изменений в правовые акты города Москвы и признании утратившими силу правовых актов (отдельных положений правовых актов) города Москвы»

Согласовано

Взам. инв. №

Подп. и дата

Инв. № подл.

Изм.	Кол.уч	Лист	№ док.	Подпись	Дата
Разраб.	Матвеева				04.22
Проверил	Дрига				04.22
Н.контр.	Лядина				04.22

248017-2021-ООС2.2-БПО-ПЗ

Пояснительная записка

Стадия	Лист	Листов
П	1	6
 ХИМСТРОЙЭНЕРГО НАУЧНО ПРОИЗВОДСТВЕННАЯ КОМПАНИЯ г. Москва 2021 г		

Копировал:

Формат А4

Проектом предусмотрена реконструкция (переустройство в кабель воздушного участка) КВЛ 220 кВ Очаково-Красногорская (АО Рублево-Архангельское), МО, Красногорский р-н (1 этап) для нужд СЭС – филиала ПАО «Россети Московский регион». Демонтаж ВЛ 220 кВ.

Стадия проектирования – проектная документация.

Зоны с особыми условиями использования территории проектирования отсутствуют.

Зоны работ проходят по территориям г. Москвы и Московской области.

В соответствии с проектом дендрологии в зоны работ на территории г. Москвы попадает 94 дерева и 240 кустарников, из них 63 дерева и 124 кустарника рекомендованы на сохранение, 31 дерево и 116 кустарников – на вырубку.

В соответствии с проектом дендрологии в зоны работ на территории Московской области попадает 38 деревьев и 196 кустарников, рекомендованные на вырубку.

Компенсационная стоимость за вырубаемые зеленые насаждения взимается. Вырубка деревьев и кустарников разрешается без возмещения вреда: при вырубке сухостойных и аварийных деревьев и кустарников, при вырубке деревьев и кустарников, произрастающих в охранных зонах инженерных коммуникаций; а также при вырубке самосева и поросли.

Поврежденные, в процессе производства работ, ветви деревьев и кустарников должны быть обрезаны. Срезы ветвей и места повреждений следует зачистить и покрыть садовой замазкой или закрасить масляной краской под цвет ствола.

ПРОЕКТ БЛАГОУСТРОЙСТВА

В соответствии со ст. 4 Закона г. Москвы № 17 «О защите зеленых насаждений», принятого 5 мая 1999 г., «В случае уничтожения зеленых насаждений компенсационное озеленение производится на том же участке земли, где они были уничтожены, причем, количество единиц растений и занимаемая ими площадь не должны быть уменьшены, либо на другом участке земли, но в том же административном округе в двойном размере, как по количеству единиц растительности, так и по площади».

Перед восстановлением нарушенного благоустройства территории должны быть выполнены земляные и планировочные работы, уборка территории от строительного мусора.

Проектом озеленения предусмотрена посадка зеленых насаждений на территории г. Москвы в количестве 31 дерева и 116 кустарников.

Инов. №подл.	Подп. и дата	Взам. инв. №							248017-2021-ООС2.2-БПО-ПЗ	Лист
										2
			Изм.	Кол.уч.	Лист	№док.	Подпись	Дата		

Ассортимент высаживаемых растений подобран с учетом требований к долговечности, устойчивости к загазованности, засолению, к заражению вредителями и болезнями, при этом учтены особенности объекта и оценка состояния существующих насаждений.

При посадке деревьев крона и корневая система растений должны быть обработаны стимуляторами роста. Внесение регуляторов роста в почву производится одновременно с внесением минеральных удобрений (в одном рабочем растворе) или без них раз в год. Регламент применения регуляторов роста растений для опрыскивания кроны деревьев и кустарников представлен в таблице 2.

Таблица 2 - Регламент применения регуляторов роста растений

Препарат	Концент рация, %	Нормы расхода препарата (гр. на 1 растение)				
		Кустар ники	деревь я до 15 лет	деревь я 15-25 лет	деревь я 25-30 лет	деревья старше 50 лет
Агата 25К	0,03	0,6	1,5	2,1	3,0	4,5
Эпин	0,04	0,8	2	2,8	4,0	6,0
Гумат калия	0,02	0,4	1	1,4	2,0	3,0
Иммуноцитифит	0,01	0,2	0,5	0,7	1,0	1,5

Минимальные расстояния от объектов строительства до высаживаемых деревьев и кустарников соответствуют данным таблицы 7.6 МГСН 1.01-99. Нормы и правила проектирования планировки и застройки г. Москвы. Также учтены требования по размещению объектов озеленения относительно оси теплотрассы, согласно МГСН 1.02-02. Нормам и правилам проектирования комплексного благоустройства на территории города Москвы.

При посадке деревьев и кустарников в почву вносится комплексное удобрение «Кемира универсал 2» по норме: 0,05 кг – под дерево; 0,01 кг – под кустарник.

Согласно СНиП III-10-75. Благоустройство территорий, полив во время ухода за саженцами деревьев должен составлять 20 л на саженец с комом менее 1,0 х 1,0 м и до 100 л – на саженцы с комом более 1,0 х 1,0 м; 10 л – на один кустарник. Полив по указанной норме производится 2-3 раза в месяц в вегетационный период

В условиях города, особенно в местах применения противогололедных материалов на объектах озеленения, необходимо обязательное внесение препаратов органического происхождения, направленных на улучшение структуры, биологической

Инва. №подл.	Подп. и дата	Взам. инв. №							Лист 4
Изм.	Кол.уч.	Лист	№док.	Подпись	Дата	248017-2021-ООС2.2-БПО-ПЗ			

активности и водно-воздушного режима почвы, а также более полного обеспечения растений элементами питания.

Рекомендуется применять органическое удобрение в форме компоста – «Суперкомпост Пикса» ТУ 9841-003-45420372-99. Нормы и кратность внесения компоста «Суперкомпост Пикса» представлены в таблице 3.

Таблица 3 - Нормы и кратность внесения компоста «Суперкомпост Пикса»

Поз	Городские объекты	Нормы внесения компоста «Суперкомпост Пикса»	Кратность внесения
1	Деревья: возрастом до 15 лет возрастом 15-35 лет	1 кг/м ² 2 кг/м ² приствольного круга	1 раз в 2-3 года
2	Кустарники одиночные и в группах: 1-3 года свыше 3 лет	0,5 кг под куст 1,0 кг под куст	
3	Кустарники в живых изгородях	2,0 кг/м ²	
4	Газоны	1,5 кг/м ²	обыкновенных – 1 раз в 3-4г.

Подкормку насаждений органическими удобрениями рекомендуется производить 1 раз в 2-3 года путем внесения до 40 т/га (4 кг/м²) компостов с заделкой их в почву на глубину до 10 см.

Травяной покров восстанавливаются в полном объеме в границах зоны производства работ, согласно существующему положению.

Площадь восстановления газона 32940 м².

Для обустройства озелененных площадей в границах зоны работ будут устроены газоны на всех свободных от покрытия участках территории объекта.

Для создания газона рекомендуется применять различной сложности травосмеси из злаковых трав с разнообразными типами кущения, с сильными побегами и способностью образовывать плотную дернину, преимущественно из местных видов.

Толщина плодородного слоя для разнотравного газона принимается -15 см. Поверхность осевшего грунта должна быть ниже борта на 1-2 см. Допускается незначительное (до 20%) изменение толщины плодородного слоя в зависимости от почвенных особенностей и планировочного решения территории.

Норма высева семян на 1м² площади определяется хозяйственной годностью семян (в среднем 40 г/м²). Рекомендовано использовать смесь семян, способную выдержать затенение. Потребность в семенах приведена в таблице 4 «Потребность в травах»:

Изм.	Кол.уч.	Лист	№ док.	Подпись	Дата	248017-2021-ООС2.2-БПО-ПЗ	Лист
Взам. инв. №	Подп. и дата	способностью образовывать плотную дернину, преимущественно из местных видов. Толщина плодородного слоя для разнотравного газона принимается -15 см. Поверхность осевшего грунта должна быть ниже борта на 1-2 см. Допускается незначительное (до 20%) изменение толщины плодородного слоя в зависимости от почвенных особенностей и планировочного решения территории. Норма посева семян на 1м2 площади определяется хозяйственной годностью семян (в среднем 40 г/м2). Рекомендовано использовать смесь семян, способную выдержать затенение. Потребность в семенах приведена в таблице 4 «Потребность в травах»:					

Потребность в травах

Таблица 4

№	Наименование	Соотношение, в %
1	Райграс многолетний (сорт Calibra)	40
2	Овсяница луговая (сорт Laura)	20
3	Ежа сборная (сорт Donata)	20
4	Райграс гибридный (сорт Solid)	10
5	Райграс многоцветковый (сорт Danergo)	10
	Всего:	100

При основной подготовке почвы под газон равномерно вносится минеральное удобрение «Кемира универсал 2» из расчета 0,05 кг/м². и заделывается рыхлителями.

Во время ухода за газоном скашивание должно производиться один раз в 10 дней. Высота скашивания должна быть 3-4 см. Первое скашивание производится в начале колошения. Поливают газон сразу же после скашивания травостоя. Общее число поливов за сезон может составлять от 5-20 раз и более в зависимости от погодных факторов, норма полива составляет 10 л/м². Подкормка минеральным удобрением «Кемира универсал 2» производится в первый год ухода за газоном в фазе кущения и составляет 50% от основного внесения удобрения при посадке, а именно: 0,025 кг/м².

В условиях города, особенно в местах применения противогололедных материалов на объектах озеленения, необходимо обязательное внесение препаратов органического происхождения, направленных на улучшение структуры, биологической активности и водно-воздушного режима почвы, а также более полного обеспечения растений элементами питания.

Изм.	Кол.уч	Лист	№ док.	Подпись	Дата	Инва. №подл.	Подп. и дата	Взам. инв. №	248017-2021-ООС2.2-БПО-ПЗ	Лист
										6

Таблица проектируемого ассортимента:

Поз	Наименование пород	Группа	Ком	Кол-во шт.	Примечание
А Проектируемые деревья:					
1	Липа крупнолистная	IV	1,3х1,3х0,6	31	
ИТОГО деревьев:				31	
Б Проектируемые кустарники:					
2	Кизильник блестящий	IV	б/к	116	
ИТОГО деревьев:				116	

3
5

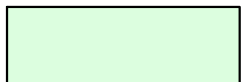
Номер по таблице ассортимента
Количество штук



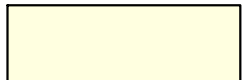
Проектируемые деревья



Проектируемые кустарники



Восстанавливаемый газон



Восстанавливаемое асфальтовое покрытие

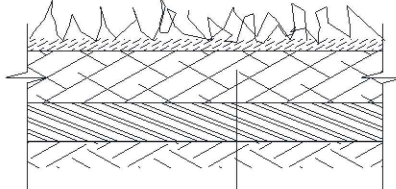


Восстанавливаемое щебеночное покрытие

УСЛОВНЫЕ ОБОЗНАЧЕНИЯ

- Демонтируемый участок воздушной линии электропередачи В/Л 220 кВ
- Демонтируемая опора
- Временная полоса отвода для демонтажа опор (временное ограждение устанавливается по границе полосы отвода)
- Временная полоса отвода для демонтажа проводов и тросов
- Постоянные автодороги
- Временные автодороги
- Место разворота автотранспорта
- Въезд/выезд
- Контур разрабатываемого котлована
- Место стоянки автокрана
- Место временного складирования демонтируемых конструкций

Конструкция устройства газона.



Растительная земля - 0,20 м
Нижний слой (разрыхленный) - 0,15 м
Подстилающая материнская порода
- Легкие, тяжелые суглинки

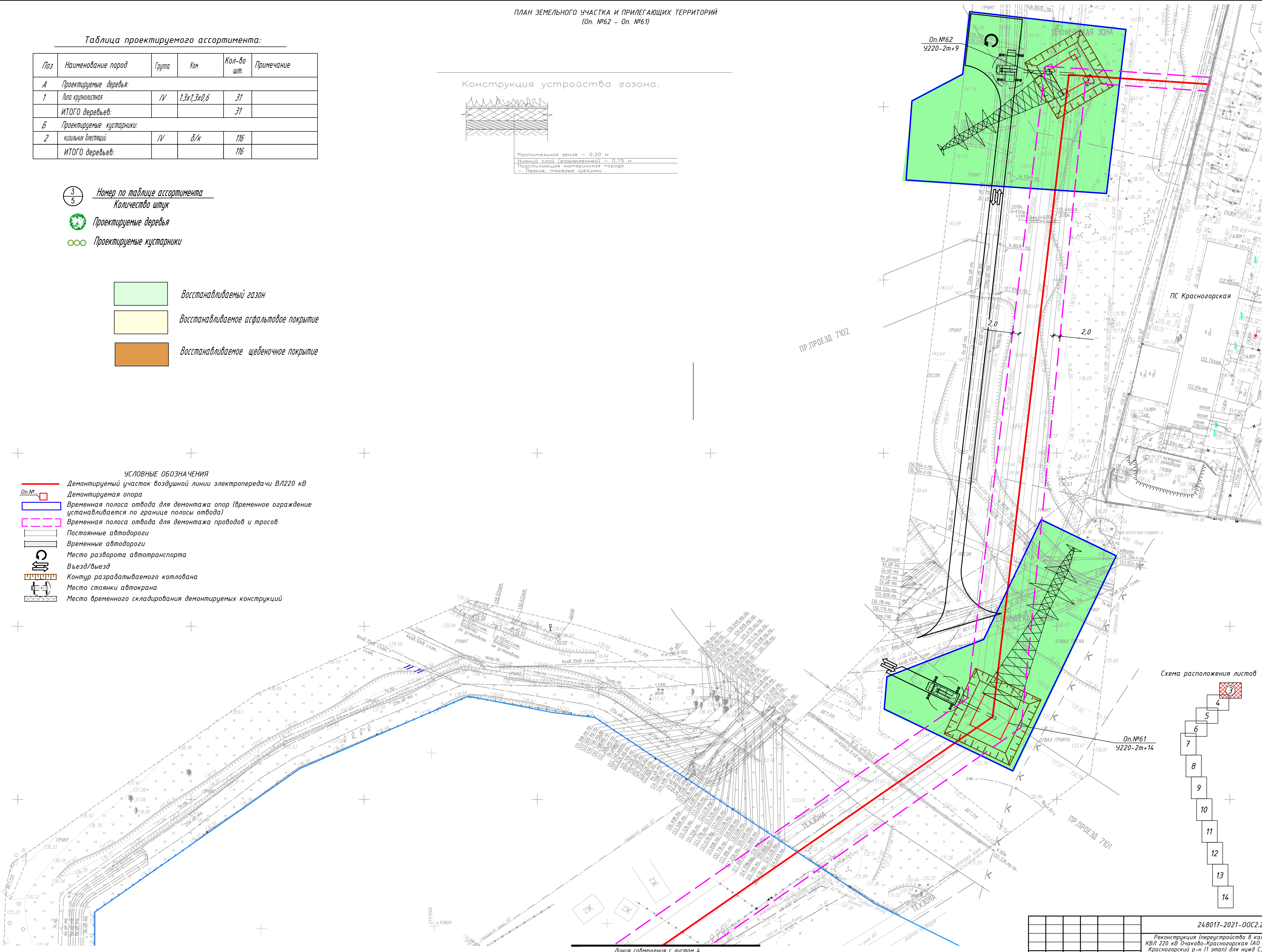
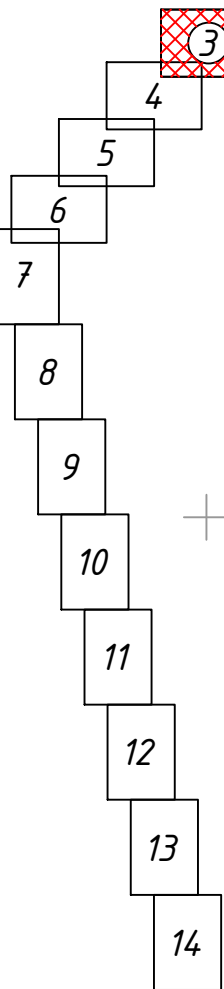

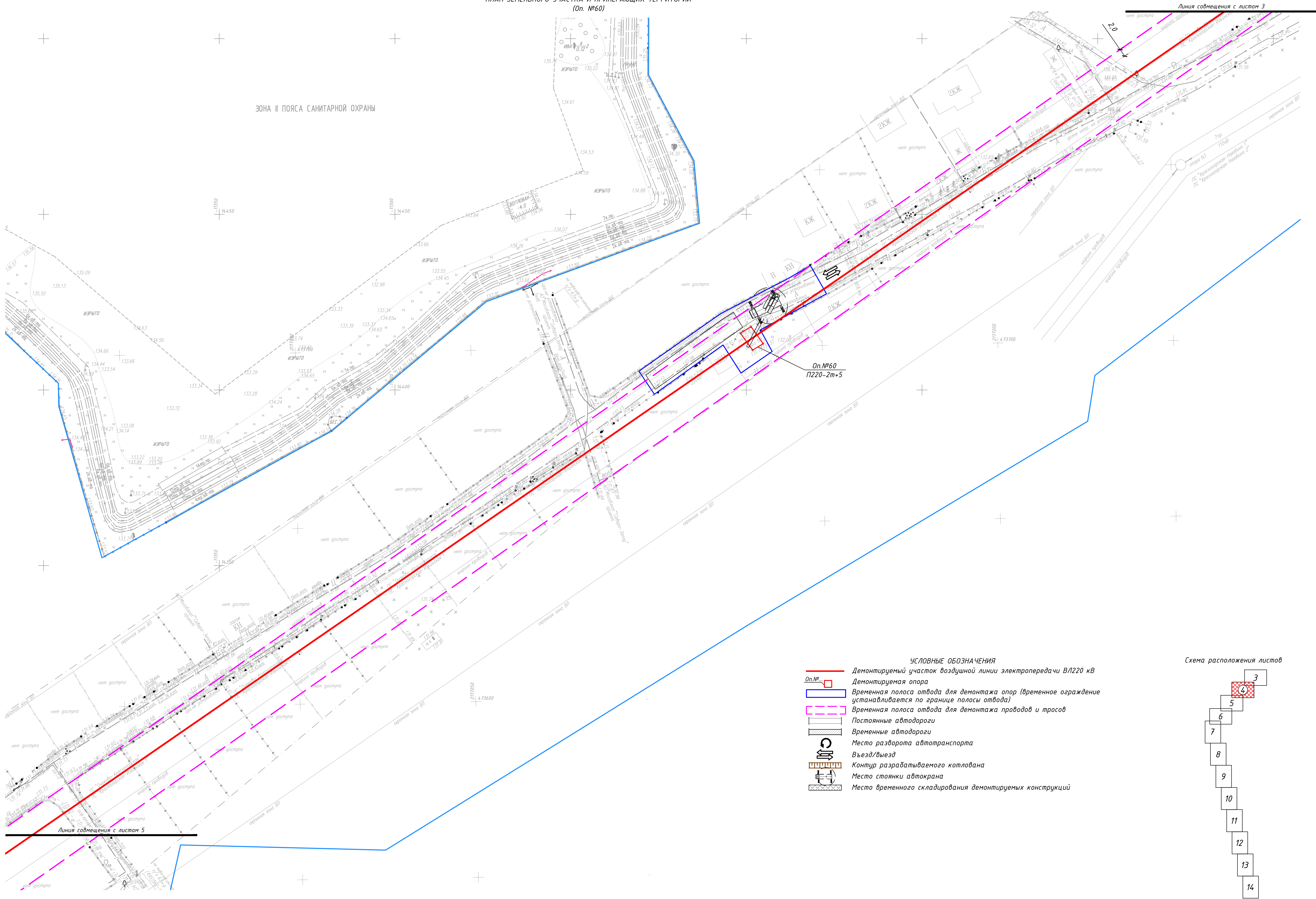


Схема расположения листов

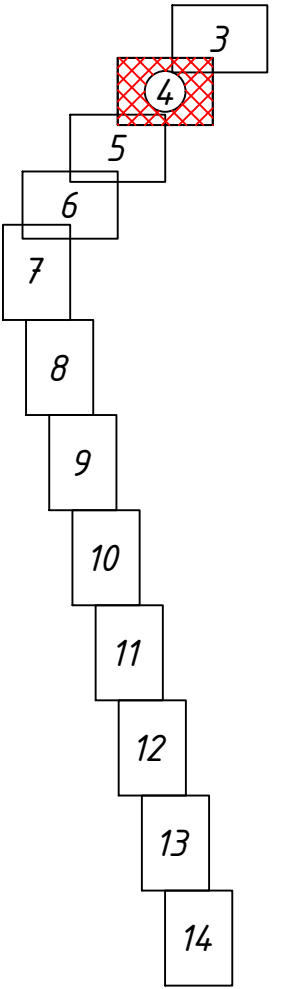


						24.8017-2021-ОПС2.2-БПО-ГЧ			
						Реконструкция (перустройство) в кабель воздушного участка) ВЛ 220 кВ Очаково-Красногорская (АО Руднево-Архангельское), МО, Красногорский р-н (1 этап) для нужд СЭС - филиала ПАО "Ростели Московский регион"			
Изм.	Колуч	Лист	№ док	Подп.	Дата	Благоустройство и озеленение (демонтаж ВЛ 220 кВ)	Стация	Лист	Листов
Разраб.	Петрова	Игорь	05.22		05.22		П	3	
Проверил	Назаров	Игорь	05.22		05.22	План благоустройства М 1:500	 ХИМСТРОЙЭНЕРГО НАУЧНО-ПРОИЗВОДСТВЕННАЯ КОМПАНИЯ		
Н. контр.	Назаров	Игорь	05.22		05.22				
ГИП	Эли	Игорь	05.22		05.22				



- УСЛОВНЫЕ ОБОЗНАЧЕНИЯ
- Демонтируемый участок воздушной линии электропередачи ВЛ220 кВ
 - Демонтируемая опора
 - Временная полоса отвода для демонтажа опор (временное ограждение устанавливается по границе полосы отвода)
 - Временная полоса отвода для демонтажа проводов и тросов
 - Постоянные автодороги
 - Временные автодороги
 - Место разворота автотранспорта
 - Въезд/выезд
 - Контур разрабатываемого котлована
 - Место стоянки автокрана
 - Место временного складирования демонтируемых конструкций

Схема расположения листов



Составлено					
Взам. инв. №					
Подпись и дата					
Инв. № подл.					

24.8017-2021-ОС2.2-БПО-ГЧ					
Реконструкция (перестройка) в кабель воздушного участка КВЛ 220 кВ Очаково-Красногорская (АО Руднево-Артангельское), МО, Красногорский р-н (1 этап) для нужд СЭС - филиала ПАО "Ростели Московский регион"					
Изм.	Колуч.	Лист	№ док.	Подп.	Дата
Разраб.	Петрова	Керо	05.22		
Проверил	Назаров	Игорь	05.22		
Благоустройство и озеленение (демонтаж ВЛ 220 кВ)				Стадия	Лист
				П	4
План благоустройства М 1:500					
Н. контр.	Назаров	Игорь	05.22		
ГИП	Эду	Игорь	05.22		
ХИМСТРОЙЭНЕРГО НАУЧНО-ПРОИЗВОДСТВЕННАЯ КОМПАНИЯ					
Формат А1					

- УСЛОВНЫЕ ОБОЗНАЧЕНИЯ
- Демонтируемый участок воздушной линии электропередачи В/220 кВ
 - Демонтируемая опора
 - Временная полоса отвода для демонтажа опор (временное ограждение устанавливается по границе полосы отвода)
 - Временная полоса отвода для демонтажа проводов и тросов
 - Постоянные автодороги
 - Временные автодороги
 - Место разворота автотранспорта
 - Въезд/выезд
 - Контур разрабатываемого котлована
 - Место стоянки автокрана
 - Место временного складирования демонтируемых конструкций

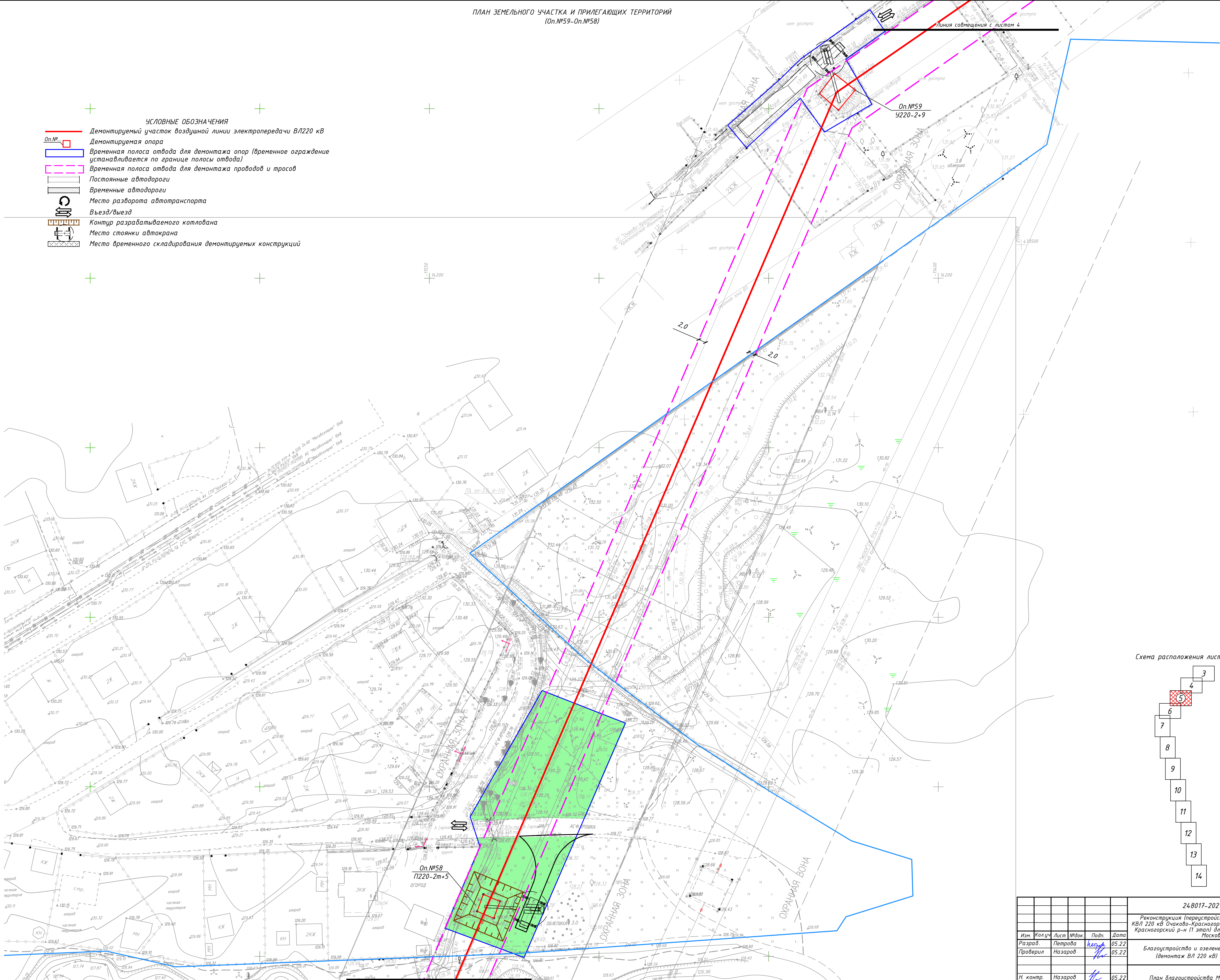
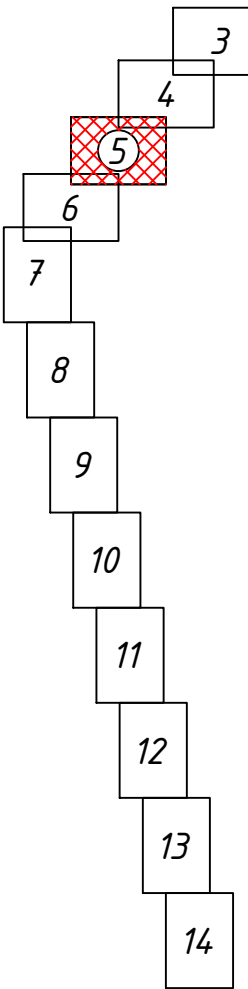



Схема расположения листов



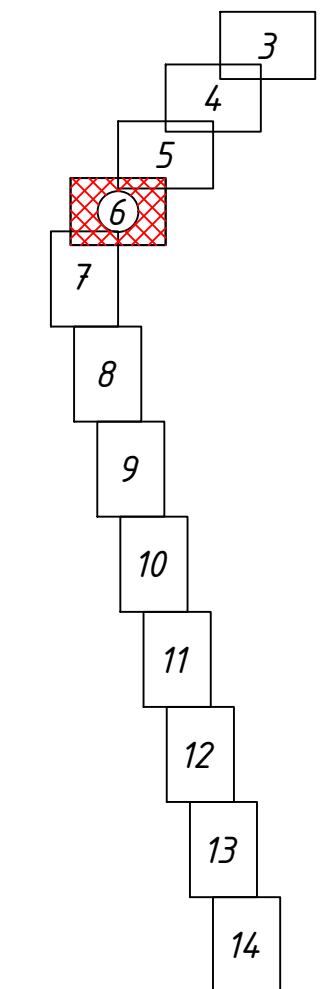
						248017-2021-ОС2.2-БПО-ГЧ			
						Реконструкция (перестройка в кабель воздушного участка) КВЛ 220 кВ Очаково-Красногорская (АО Руднево-Архангельское), МО, Красногорский р-н (1 этап) для нужд СЗС - филиала ПАО "Россети Московский регион"			
Изм.	Колуч.	Лист	№ док.	Подп.	Дата	Благоустройство и озеленение (демонтаж ВЛ 220 кВ)	Стадия	Лист	Листов
Разраб.	Петрова	непод.			05.22		П	5	
Проверил	Назаров				05.22				
						План благоустройства М 1:500	 ХИМСТРОЙЭНЕРГО ОАО «ХИМСТРОЙЭНЕРГО»		
Н. контр.	Назаров				05.22				
ГИП	Зуй				05.22				


ПЛАН ЗЕМЕЛЬНОГО УЧАСТКА И ПРИЛЕГАЮЩИХ ТЕРРИТОРИЙ
(Он. №57)

Линия сообщения с листом 5

- УСЛОВНЫЕ ОБОЗНАЧЕНИЯ
- Демонтируемый участок воздушной линии электропередачи ВЛ220 кВ
 - Демонтируемая опора
 - Временная полоса отвода для демонтажа опор (временное ограждение устанавливается по границе полосы отвода)
 - Временная полоса отвода для демонтажа проводов и тросов
 - Постоянные автодороги
 - Временные автодороги
 - Место разворота автотранспорта
 - Въезд/выезд
 - Контур разрабатываемого котлована
 - Место стоянки адтокрана
 - Место временного складирования демонтируемых конструкций

Схема расположения листов



						24.8017-2021-ОДС2.2-БПО-ГЧ			
						Реконструкция (переустройство в кабель воздушного участка) ВЛ 220 кВ Очаково-Красногорская (АО Руднево-Артангельское), МО, Красногорский р-н (1 этап) для нужд СЗС - филиала ПАО "Россети Московский регион"			
Изм.	Колуч.	Лист	№ док.	Подп.	Дата	Благоустройство и озеленение (демонтаж ВЛ 220 кВ)	Стадия	Лист	Листов
Разраб.	Петрова	№57	05.22	05.22	П		6		
Проверил	Назаров								
						План благоустройства М 1:500	 ХИМСТРОЙЭНЕРГО НАУЧНО ПРОЕКТИРОВАТЕЛЬСКАЯ КОМПАНИЯ		
Н. контр.	Назаров	Эду	05.22	05.22					
ГИП	Зуй		05.22	05.22					
							Формат А1		

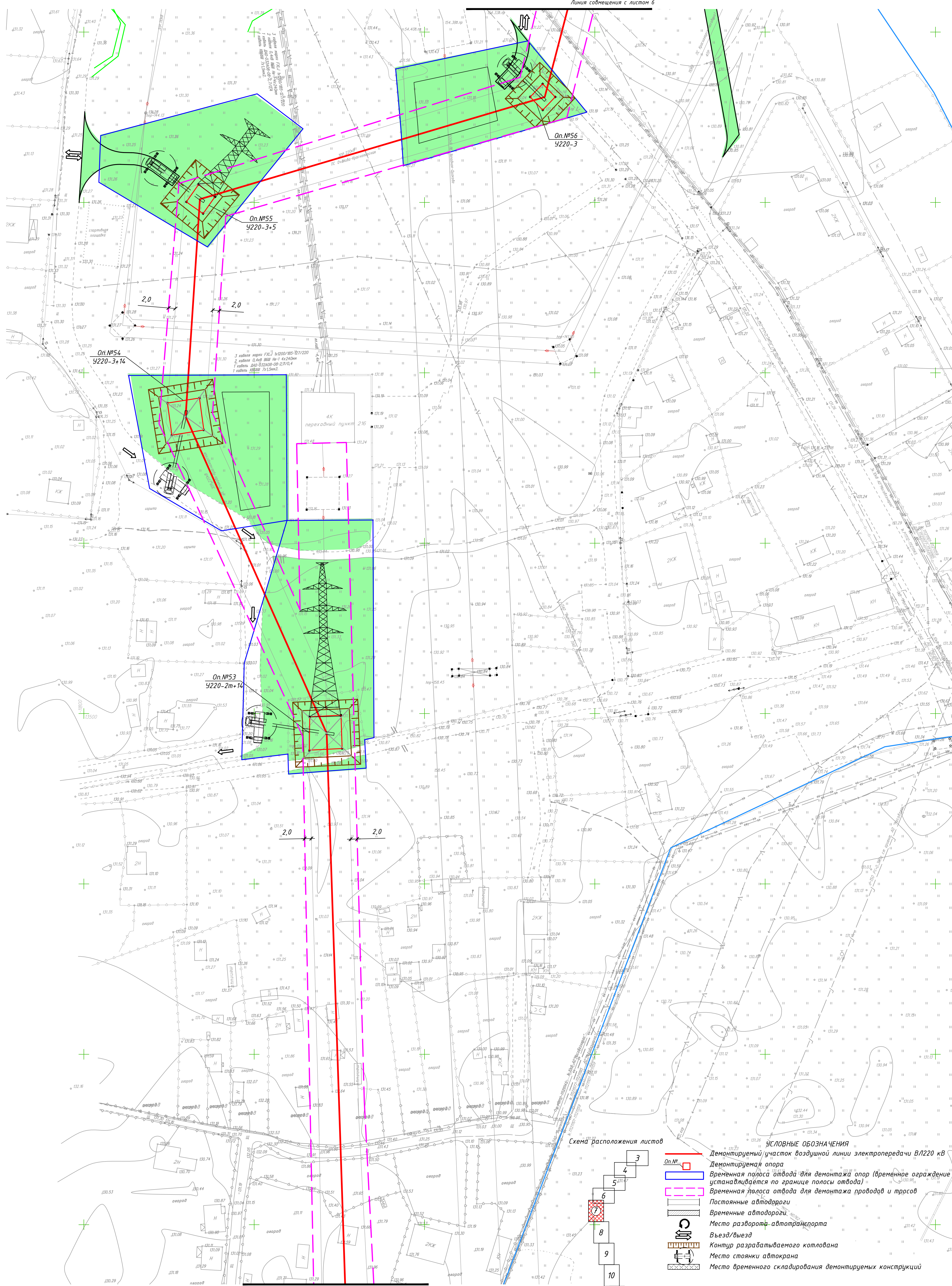
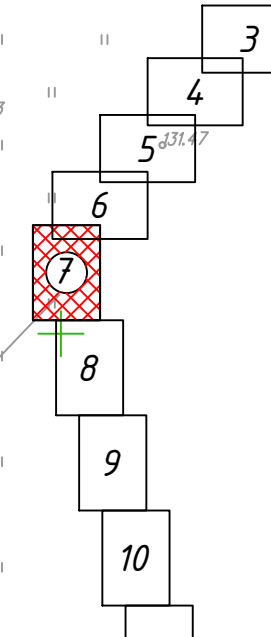


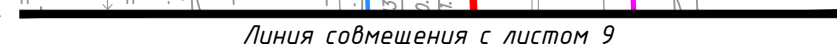
Схема расположения листов



- УСЛОВНЫЕ ОБОЗНАЧЕНИЯ**
- Демонтируемый участок воздушной линии электропередачи ВЛ/220 кВ
 - Демонтируемая опора
 - Временная полоса отвода для демонтажа опор (временное ограждение устанавливается по границе полосы отвода)
 - Временная полоса отвода для демонтажа проводов и тросов
 - Постоянные автодороги
 - Временные автодороги
 - Место разворота автотранспорта
 - Въезд/выезд
 - Контуры разрабатываемого котлована
 - Место стоянки автокрана
 - Место временного складирования демонтируемых конструкций

Согласовано	
Взам. инв. №	
Подпись и дата	
Имя, № прол.	

				24.8017-2021-ОС2.2-БПО-ГЧ		
				Реконструкция (перестройка в кабельный участок) КВЛ 220 кВ Очаково-Красноярская (АО Руднево-Архангельское), МО, Красногорский р-н (1 этап) для нужд СЗ - филиала ПАО "Россети Московский регион"		
Изм.	Колуч.	Лист	Мод.	Подп.	Дата	Благоустройство и озеленение (демонтаж ВЛ 220 кВ)
Разработ.	Петрова	Корова			05.22	Стадия Лист Листов
Проверил	Назаров				05.22	П 7
Н. контр.	Назаров				05.22	План благоустройства М 1:500
ГИП	Зуи				05.22	ХИМСТРОЙЭНЕРГО Формат А1



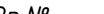










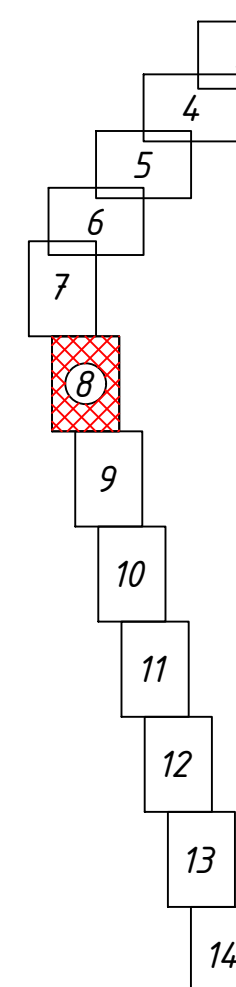

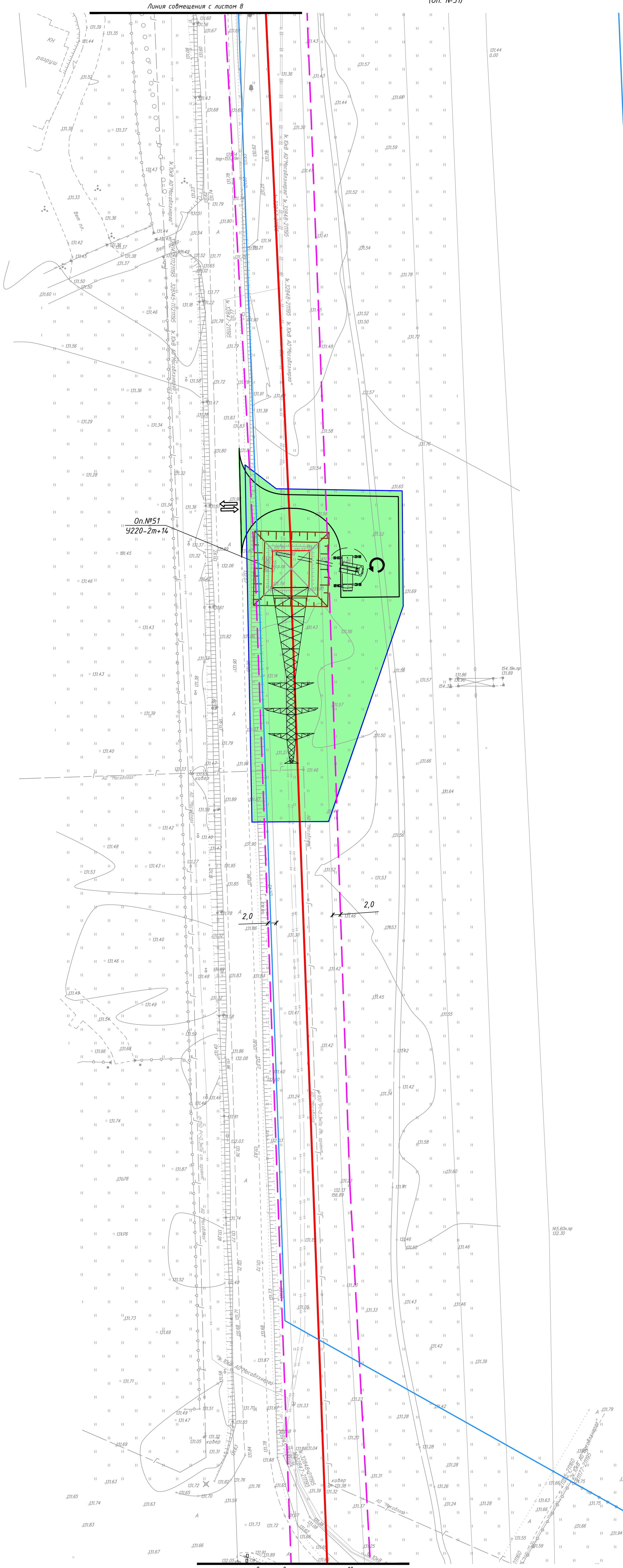
	Демонтируемый участок воздушной линии электропередачи В/Л220 кВ
	Демонтируемая опора
	Временная полоса отвода для демонтажа опор (временное ограждение устанавливается по границе полосы отвода)
	Временная полоса отвода для демонтажа проводов и тросов
	Постоянные автодороги
	Временные автодороги
	Место разворота автотранспорта
	Въезд/выезд
	Контур разрабатываемого котлована
	Место стоянки автокрана
	Место временного складирования демонтируемых конструкций

Схема расположения листов



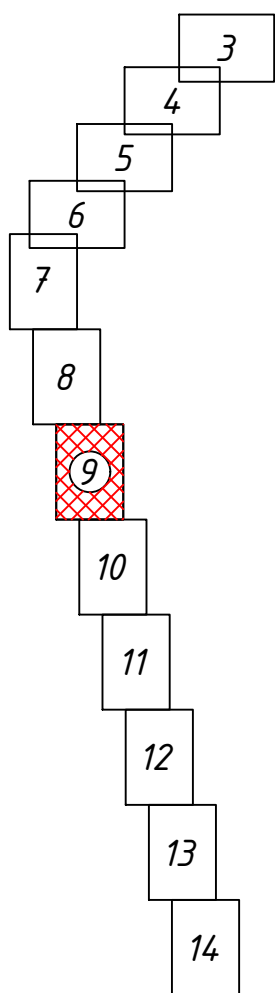
						24.8017-2021-ООС2-2-БИО-ГЧ		
						Реконструкция (переустройство) в кабель воздушного участка) ВЛ 220 кВ Озюков-Красноярская (АО Рудово-Архангельской), МО, Красноярский р-н (п.п. этап) для нужд СЗ - филиала ПАО "Ростелин", Московский регион"		
Изм.	Кал.ч	Лист	МРЭК	Подп.	Дата	Этап	Лист	Листов
Разработ.		Петрова	Изм.		05.22	П	8	
Проверил		Назаров			05.22			
Н. контр.		Назаров			05.22	План благоустройства М 1:500		
Г.пр.		Зыч			05.22	 ХИМСОЮЗЭНЕРГО НАУЧНО-ПРОЕКТИРОВАТЕЛЬСКАЯ КОМПАНИЯ		


ПЛАН ЗЕМЕЛЬНОГО УЧАСТКА И ПРИЛЕГАЮЩИХ ТЕРРИТОРИЙ
(Оп. №51)



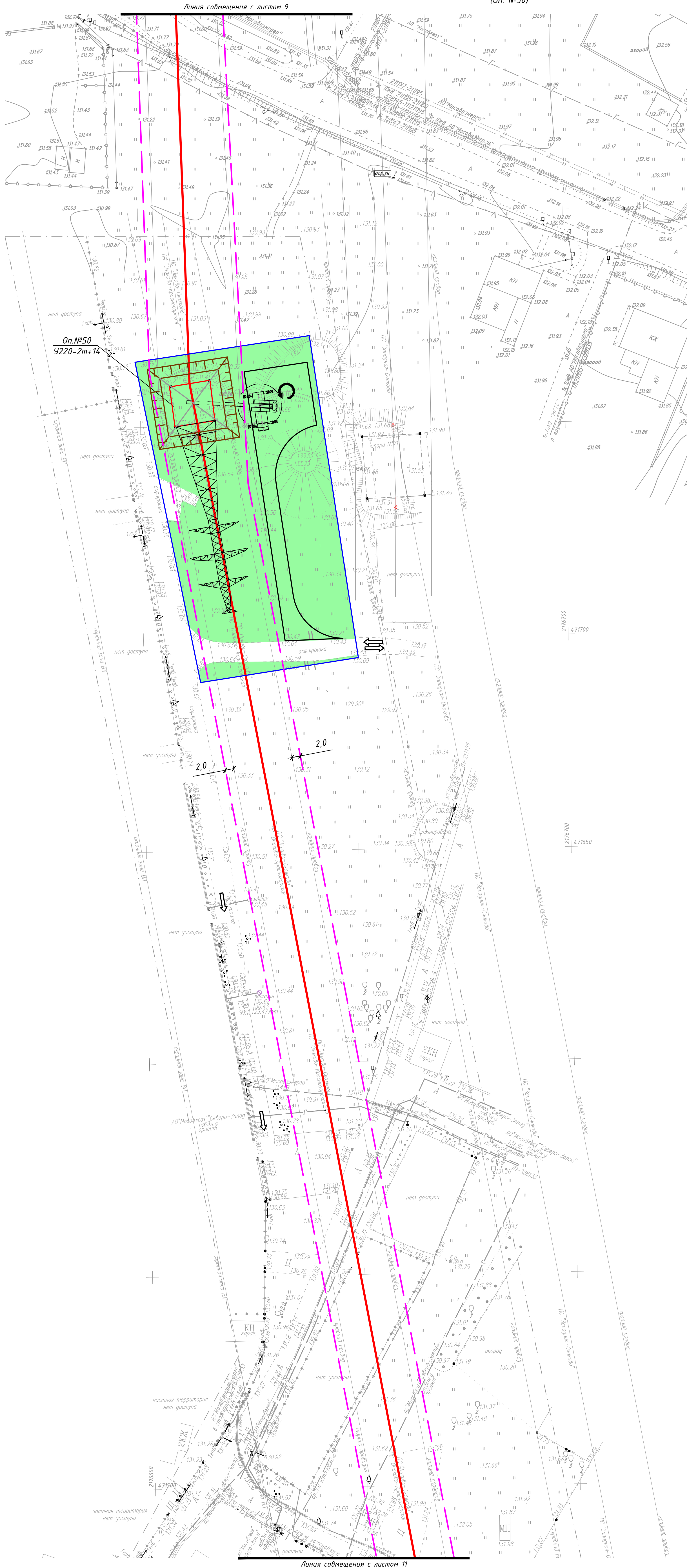
- УСЛОВНЫЕ ОБОЗНАЧЕНИЯ
- Демонтируемый участок воздушной линии электропередачи В/Л220 кВ
 - Демонтируемая опора
 - Временная полоса отвода для демонтажа опор (временное ограждение устанавливается по границе полосы отвода)
 - Временная полоса отвода для демонтажа проводов и тросов
 - Постоянные автодороги
 - Временные автодороги
 - Место разворота автотранспорта
 - Въезд/выезд
 - Контур разрабатываемого котлована
 - Место стоянки автокрана
 - Место временного складирования демонтируемых конструкций

Схема расположения листов



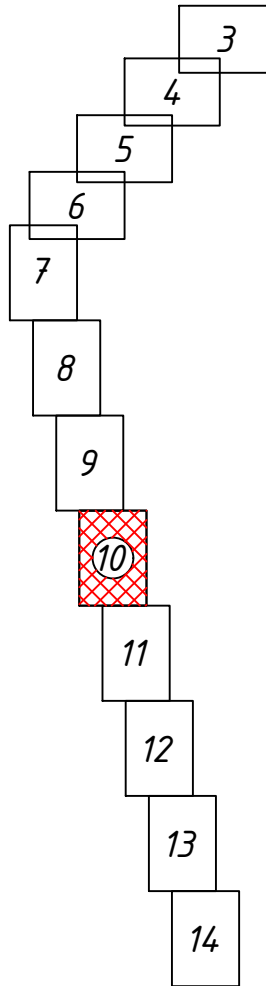
						248017-2021-ОКС2.2-БПО-ГЧ			
						Реконструкция (перестройка в кабель воздушного участка) ВЛ 220 кВ Очаково-Красногорская (АО Руднево-Архангельское), МО, Красногорский р-н (1 этап) для нужд СЗ - филиала ПАО "Россети Московский регион"			
Изм.	Колуч	Лист	№док	Подп.	Дата	Благоустройство и озеленение (демонтаж ВЛ 220 кВ)	Стадия	Лист	Листов
Разраб.	Петрова	55	05.22	05.22	05.22		П	9	
Проверил	Назаров								
						План благоустройства М 1:500			
Н. контр.	Назаров	30	05.22	05.22					
ГИП	Эду								

ПЛАН ЗЕМЕЛЬНОГО УЧАСТКА И ПРИЛЕГАЮЩИХ ТЕРРИТОРИЙ
(Оп. №50)



- УСЛОВНЫЕ ОБОЗНАЧЕНИЯ**
- Демонтируемый участок воздушной линии электропередачи В/220 кВ
 - Демонтируемая опора
 - Временная полоса для демонтажа опор (временное ограждение устанавливается по границе полосы отвода)
 - Временная полоса отвода для демонтажа проводов и тросов
 - Постоянные автодороги
 - Временные автодороги
 - Место разворота автотранспорта
 - Въезд/выезд
 - Контур разрабатываемого котлована
 - Место стоянки автокрана
 - Место временного складирования демонтируемых конструкций

Схема расположения листов



Создано					
Взам. инв. №					
Подпись и дата					
Инд. № разл.					

248017-2021-ОКС.2.2-БПО-ГЧ						Стадия		
Реконструкция (перестройка в кабельный участок) КВЛ 220 кВ Очаково-Красногорская (АО Руднево-Архангельское), МО, Красногорский р-н (1 этап) для нужд СЗ - филиала ПАО "Россети Московский регион"						Лист		
Изм.	Колуч.	Лист	Мод.	Подп.	Дата	Листов		
Разраб.	Петрова	1		05.22	05.22	17		
Проверил	Назаров			05.22		10		
Благоустройство и озеленение (демонтаж ВЛ 220 кВ)								
Н. контр. Назаров								
Зул								
План благоустройства М 1:500								
ГИП								

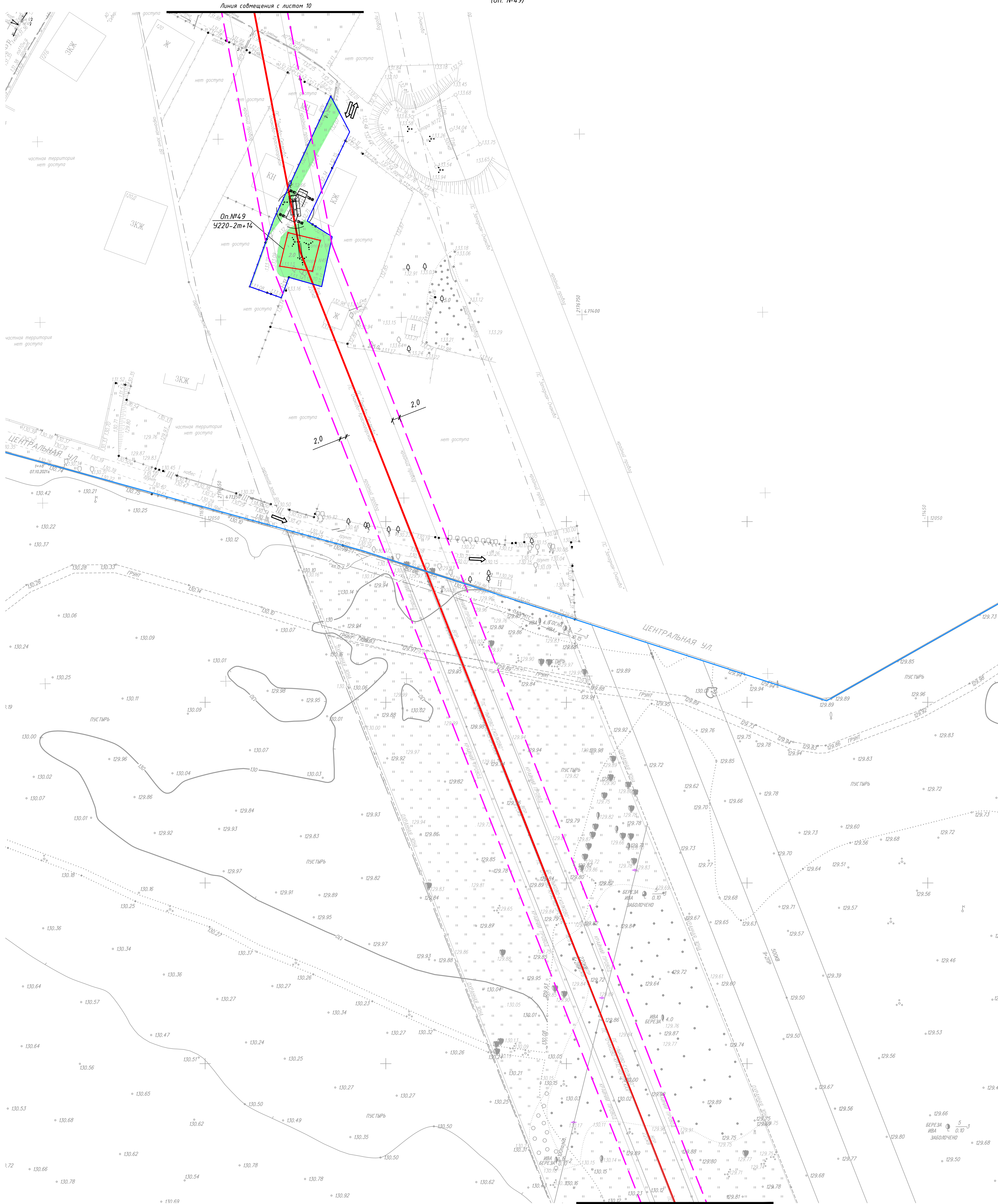
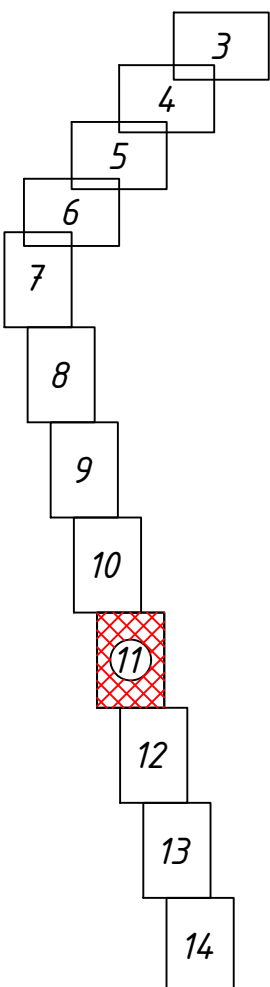



Схема расположения листов



- УСЛОВНЫЕ ОБОЗНАЧЕНИЯ**
- Демонтируемый участок воздушной линии электропередачи В/220 кВ
 - Демонтируемая опора
 - Временная полоса отвода для демонтажа опор (временное ограждение устанавливается по границе полосы отвода)
 - Временная полоса отвода для демонтажа проводов и тросов
 - Постоянные автодороги
 - Временные автодороги
 - Место разворота автотранспорта
 - Въезд/выезд
 - Контур разрабатываемого котлована
 - Место стоянки автокрана
 - Место временного складирования демонтируемых конструкций

						248017-2021-ОС.2.2-БПО-ГЧ			
						Реконструкция (перестройка в кабель воздушного участка) КВЛ 220 кВ Очаково-Красногорская (АО Руднево-Архангельское), МО, Красногорский р-н (1 этап) для нужд СЗС - филиала ПАО "Россети Московский регион"			
Изм.	Колуч	Лист	№ док.	Подп.	Дата	Благоустройство и озеленение (демонтаж ВЛ 220 кВ)	Стадия	Лист	Листов
Разраб.	Петрова	1	05.22	Петрова	05.22		П	11	
Проверил	Назаров								
						План благоустройства М 1:500	 ХИМСТРОЙЭНЕРГО ОАО "ХИМСТРОЙЭНЕРГО" ЗАКЛЮЧЕНИЕ		
Н. контр.	Назаров		05.22						
ГИП	Зуй		05.22						

ПЛАН ЗЕМЕЛЬНОГО УЧАСТКА И ПРИЛЕГАЮЩИХ ТЕРРИТОРИЙ
(Он.№48-Он.№47)

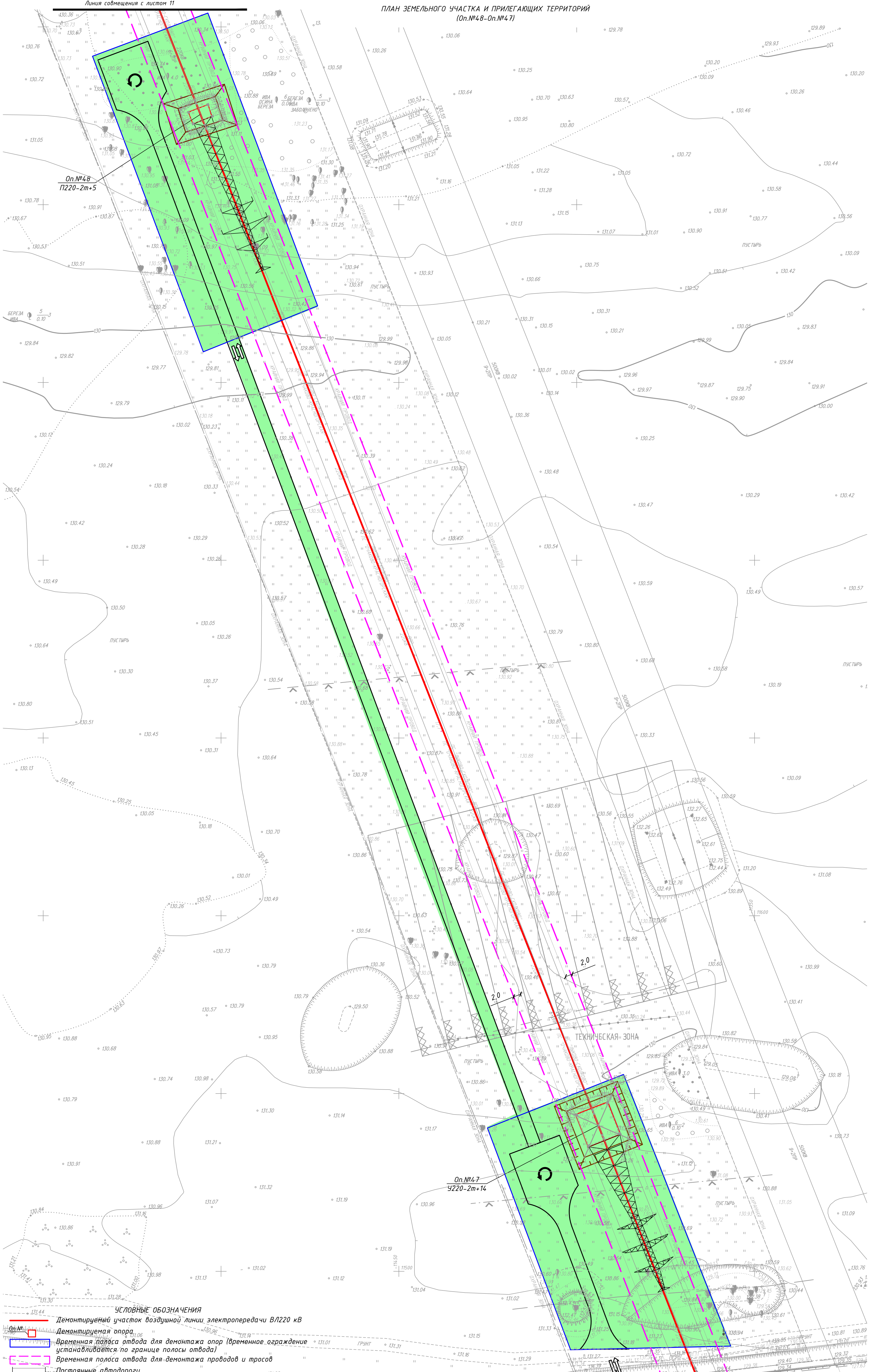
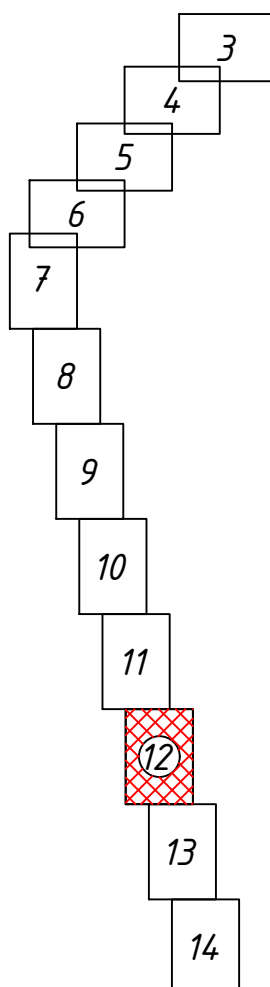



Схема расположения листов



- УСЛОВНЫЕ ОБОЗНАЧЕНИЯ**
- Демонтируемый участок воздушной линии электропередачи ВЛ220 кВ
 - Демонтируемая опора
 - Временная полоса отвода для демонтажа опор (временное ограждение устанавливается по границе полосы отвода)
 - Временная полоса отвода для демонтажа проводов и тросов
 - Постоянные автодороги
 - Временные автодороги
 - Место разворота автотранспорта
 - Въезд/выезд
 - Контур разрабатываемого котлована
 - Место стоянки автокрана
 - Место временного складирования демонтируемых конструкций

Линия сообщения с листом 13

					248017-2021-ОКС2.2-БПО-ГЧ				
					Реконструкция (перестройка в кабель воздушного участка) ВЛ 220 кВ Очаково-Красноварская (АО Руднево-Архангельское), МО, Красногорский р-н (1 этап) для нужд СЗС - филиала ПАО "Россети Московский регион"				
Изм.	Колуч.	Лист	Модок	Подп.	Дата	Благоустройство и озеленение (демонтаж ВЛ 220 кВ)	Стадия	Лист	Листов
Разраб.	Петрова	Керо		05.22	05.22		П	12	
Проверил	Назаров					План благоустройства М 1:500	 ХИМСТРОЙЭНЕРГО КАПИТАЛЬНО-ПРОЕКТНЫЕ РАБОТЫ		
Н. контр.	Назаров	Зуд		05.22	05.22				
ГИП									Формат А1

ПЛАН ЗЕМЕЛЬНОГО УЧАСТКА И ПРИЛЕГАЮЩИХ ТЕРРИТОРИЙ
(оп. №46)

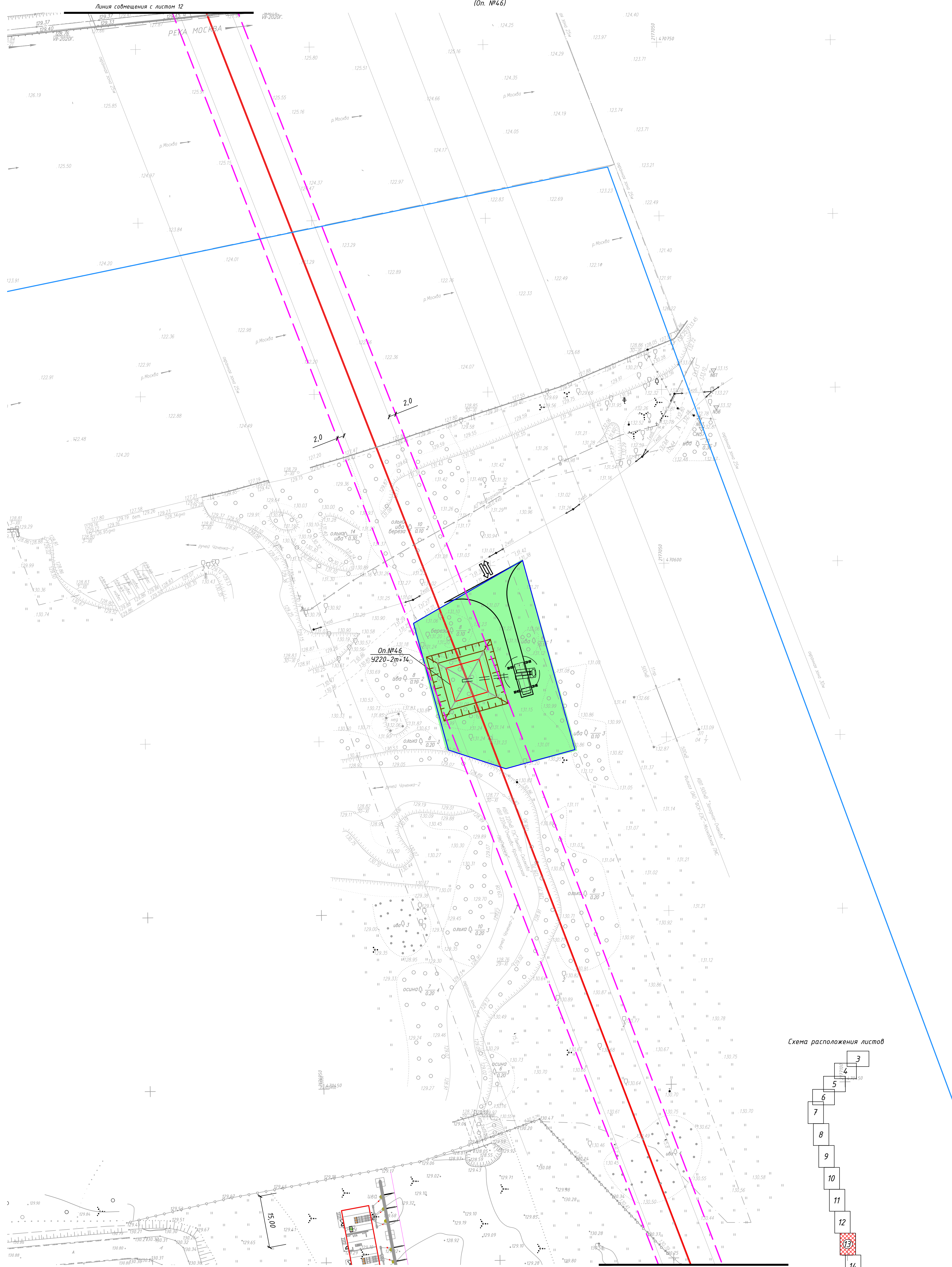
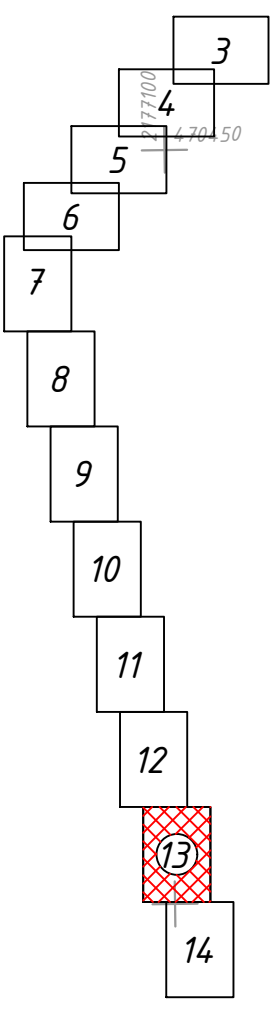



Схема расположения листов

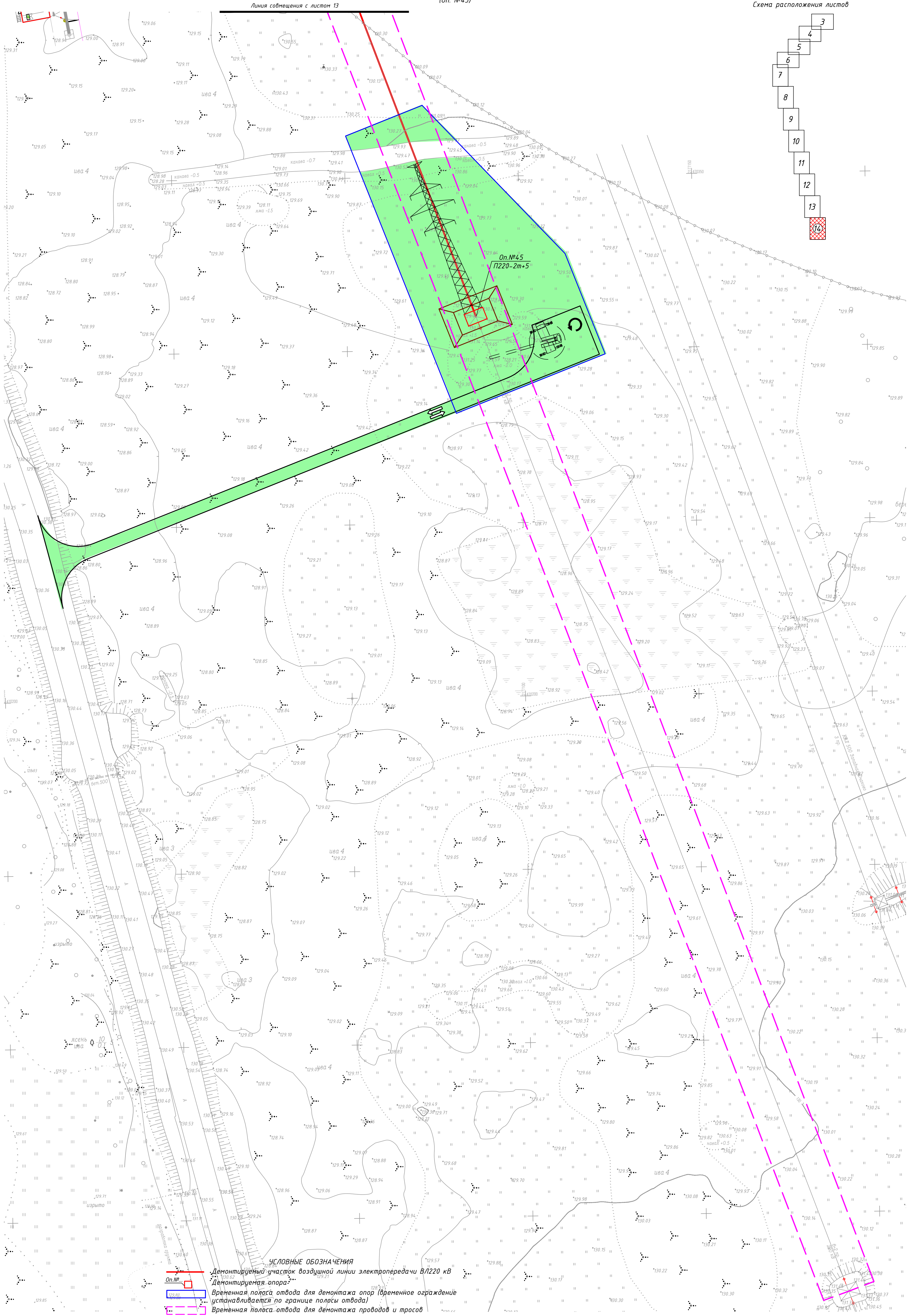
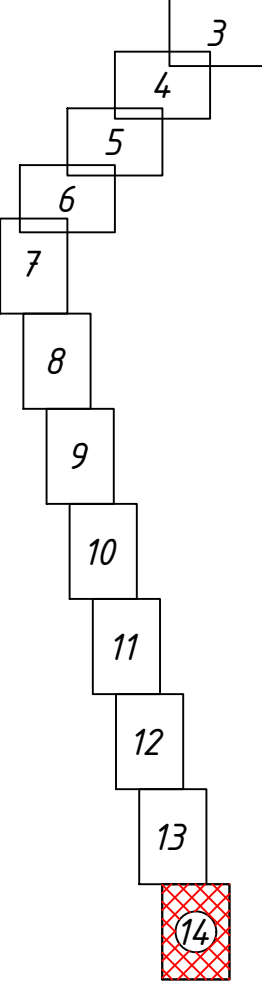


- УСЛОВНЫЕ ОБОЗНАЧЕНИЯ**
- Демонтируемый участок воздушной линии электропередачи В/220 кВ
 - Оп.№ Демонтируемая опора
 - Временная полоса отвода для демонтажа опор (временное ограждение устанавливается по границе полосы отвода)
 - Временная полоса отвода для демонтажа проводов и тросов
 - ▬ Постоянные автодороги
 - ▬ Временные автодороги
 - ↻ Место разворота автотранспорта
 - ↻ Въезд/Выезд
 - Контур разрабатываемого котлована
 - Место стоянки автокрана
 - Место временного складирования демонтируемых конструкций

						248017-2021-ОКС2.2-БПО-ГЧ				
						Реконструкция (перестройка в кабель воздушного участка) КВЛ 220 кВ Очаково-Красноварская (АО Руднево-Архангельское), МО, Красногорский р-н (1 этап) для нужд СЗС – филиала ПАО "Россети Московский регион"				
Изм.	Колуч.	Лист	Мдк	Подп.	Дата	Благоустройство и озеленение (демонтаж ВЛ 220 кВ)	Стадия	Лист	Листов	
Разраб.	Петрова			Керо	05.22		П	13		
Проверил	Назаров				05.22					
Н. контр.	Назаров				05.22	План благоустройства М 1:500	 ХИМСТРОЙЭНЕРГО НАУЧНО-ПРОЕКТИРОВАТЕЛЬСКАЯ КОМПАНИЯ			
ГИП	Зуй				05.22					


ПЛАН ЗЕМЕЛЬНОГО УЧАСТКА И ПРИЛЕГАЮЩИХ ТЕРРИТОРИЙ
(оп. №45)

Схема расположения листов



УСЛОВНЫЕ ОБОЗНАЧЕНИЯ

- Демонтируемый участок воздушной линии электропередачи В/Л 220 кВ
- Демонтируемая опора
- Временная полоса отвода для демонтажа опор (временное ограждение устанавливается по границе полосы отвода)
- Временная полоса отвода для демонтажа проводов и тросов
- Постоянные автодороги
- Временные автодороги
- Место разворота автотранспорта
- Выезд/въезд
- Контур разрабатываемого котлована
- Место стоянки автокрана
- Место временного складирования демонтируемых конструкций

						248017-2021-ОКС.2.2-БПО-ГЧ			
						Реконструкция (перестройка в кабель воздушного участка) КВЛ 220 кВ Очаково-Красноварская (АО Руднево-Архангельское), МО, Красногорский р-н (1 этап) для нужд СЗ - филиала ПАО "Россети Московский регион"			
Изм.	Колуч.	Лист	МФок	Подп.	Дата	Благоустройство и озеленение (демонтаж ВЛ 220 кВ)	Стадия	Лист	Листов
Разраб.	Петрова			05.22					
Проверил	Назаров			05.22					
Н. контр.	Назаров			05.22		План благоустройства М 1:500		Лист	Листов
ГИП	Зуй			05.22					
							ХИМСТРОЙЭНЕРГО ЗАКЛОН ПРОЕКТИРОВАНИЯ КОМПАНИЯ		